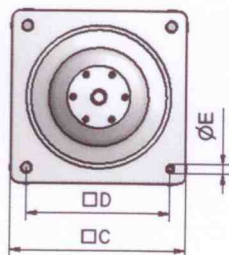


## ESS – Концевая муфта наружного исполнения с силиконовым изолятором



**Дополнительно:**  
Место установки «Splice box» для оптоволоконных кабелей



Характеристики муфты		ESS123-C39	ESS145-C45	ESS245-C84
Макс. рабочее напряжение (U <sub>m</sub> )	кВ	126	145	245
Ном. напряжение (U)	кВ	110 - 115	132 – 138	220 - 230
Ном. импульсное напряжение (BIL)	кВ	550	650	1050
Стандарты (разработки и тестирования)		IEC60840	IEC60840	IEC62067
Диапазон возможных поперечных сечений жилы кабеля	мм <sup>2</sup>	150 – 1600	240 - 1200	400 - 2500
Диапазон возможных диаметров подготовленной изоляции кабелей	мм	42 – 96	46 – 84	68 – 99 (A) 99 – 118 (B)
Масса нетто (ориентировочно)	кг	98	118	321
Длина пути тока утечки	мм	3813	4495	8355
Класс загрязнения в соотв. с МЭК 60815		IV	IV	IV
Максимальный наклон	°	30	30	30
Размер C	мм	420 (optional 320, 500)	420 (optional 320, 500)	500 (A) 600 (B)
Размер D	мм	345 (optional 270, 400)	345 (optional 270, 400)	400 (A) 500 (B)
Размер E	мм	19	19	19
Мин. температура окружающей среды при эксплуатации	°C	- 50°	- 50°	- 50°
Требуемая температура во время установки	°C	0...40°	0...40°	0...40°